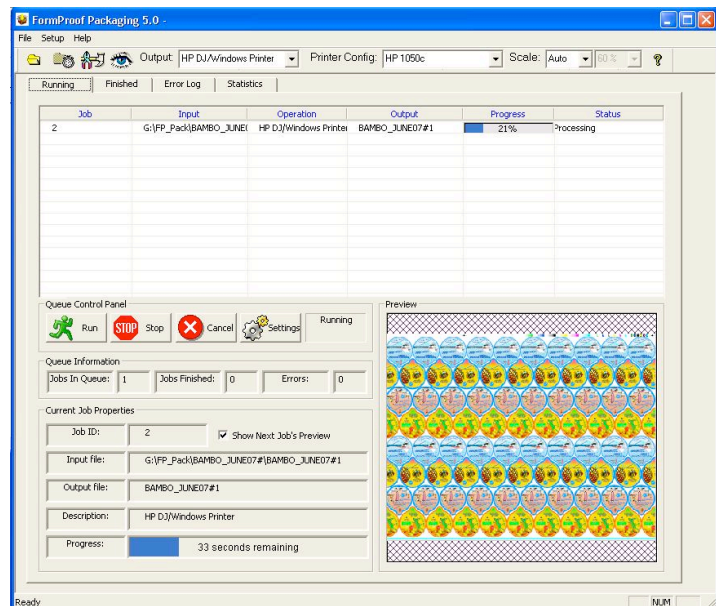


Software Information

HelioFormproof V 5.0



Neue Funktionen

- Bedienoberfläche**
 Die Bedienoberfläche wurde vollständig überarbeitet und präsentiert sich wesentlich informativer als in der vorhergehenden Version. Die Bedienoberfläche bietet jetzt:
 - Vorschau des aktuell in Bearbeitung befindlichen Jobs
 - Liste der Jobs in der Warteschlange, Liste aller laufenden Jobs, beendete Jobs, Fehler-Log sowie statistische Auswertung der beendeten Jobs.
 - Neuer Hot Folder Mechanismus erlaubt die gleichzeitige Überwachung mehrerer Folder.
- Verarbeitung von Jobtickets**
 Jobtickets können im manuellen und im automatischen Mode verarbeitet werden.
- Drucken**
 Die Druckfunktionen wurden wesentlich erweitert. Die unterschiedlichen Druckoptionen (HP DesignJet, Epson sowie Druck auf Windows Drucker) wurde in einem Plugin zusammengefasst. Zu den Erweiterungen gehören:
 - Konsistentes Drucken des Testcut Layouts, insbesondere bei gespiegelten Gravuren.
 - Unterstützung von Color Management. Neue Color Management Dateien (LUT und ICC) für HP DesignJet 4000 and 5000

Software Information

sind jetzt ebenfalls im Installationspaket enthalten.

- Automatische Anpassung der Ausgabe-Orientierung, um Papier zu sparen.
- Erweiterte Informationen in der Titelzeile.
- Verbesserte Ausgabe auf installierte Windows Drucker im "Windows Druckmodus".

- **PDF Ausgabe**

Für Archivzwecke und zur externen Kommunikation kann HelioFormproof direkt in eine PDF Datei drucken.

- **Gemischte Jobs**

HelioFormproof verarbeitet jetzt auch Jobs, die gemischt komprimierte und nicht komprimierte Separationen enthalten.

Unterstützte Drucker

- **Direktdruck**

HelioFormproof bietet die Möglichkeit, per Direktdruck in optimierter Weise auf verschiedene Drucker von HP und Epson auszugeben. Der Direktdruck ermöglicht schnelleres Drucken, bessere Druckqualität und erweiterte Funktionalität. Folgende Drucker steuert HelioFormproof per Direktdruck an: HP DesignJet (HP-650C/750C, 2xxxCP, 3xxxCP, 1050/1055, 4000, 5000) und Epson (7000/9000).

- **Windows Druckmodus**

HelioFormproof bietet Standard Druckunterstützung für alle Drucker, für die ein Windows Treiber installiert ist.

Hardware

- **Intel PC**

Pentium Dual-Core CPU 1.8 GHz oder schneller,
1 GB RAM, 150 GB Hard Disk, SATA, 7200/10000 U/min,
1 GBit Ethernet, 17" TFT Monitor

Betriebssystem

- Windows 2000 Service Pack 4
- Windows XP Service Pack 2

Andere Software

HelioCom V. 8.5; HelioDisk V. 4.0
K500 Version V. 2.00; K500Control2 V 2.00;
K405 Version V. 3.21;
Compact V. 2.00; TUK V. 2.00