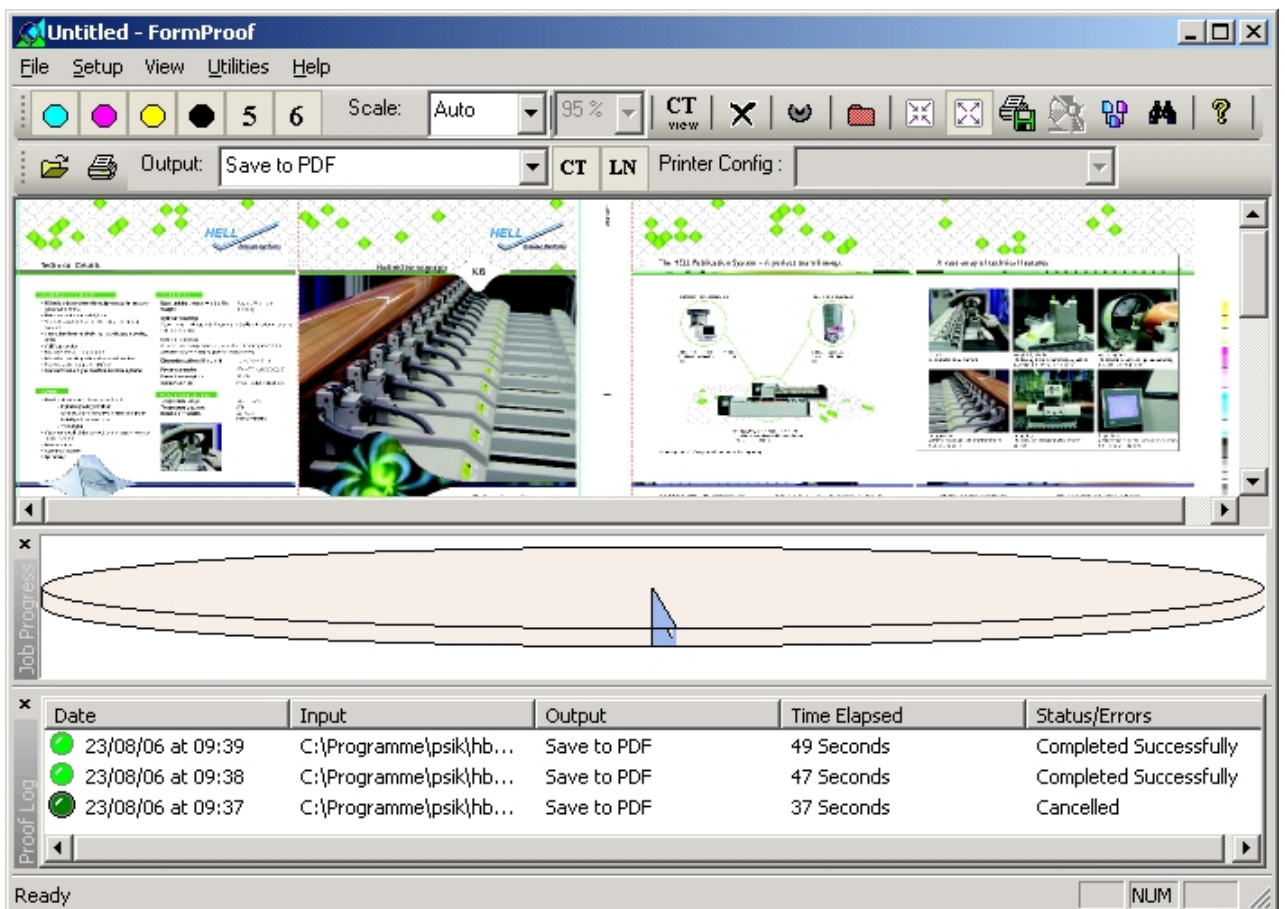


Software Information

Neue

Funktionalitäten

- Windows 2000 (SP3) und Windows XP (SP2) getestete Version
- Unterstützung neuer Drucker Modelle: HP4000 / HP4500
- Proofs können als PDF Datei ausgegeben werden
- Unterstützung von PC-Systemen mit mehr als 2 GB RAM
- Verschiedene Fehlerkorrekturen – u.a. für überdruckende Zeichen
- Vereinfachte 'Print to Disk' Bedienung
- HELL StatusManager Ausgaben



Achtung :

- WindowsNT Betriebssystem wird mit diese Version nicht mehr unterstützt !
- HASP - Updates mit auf der Installations CD