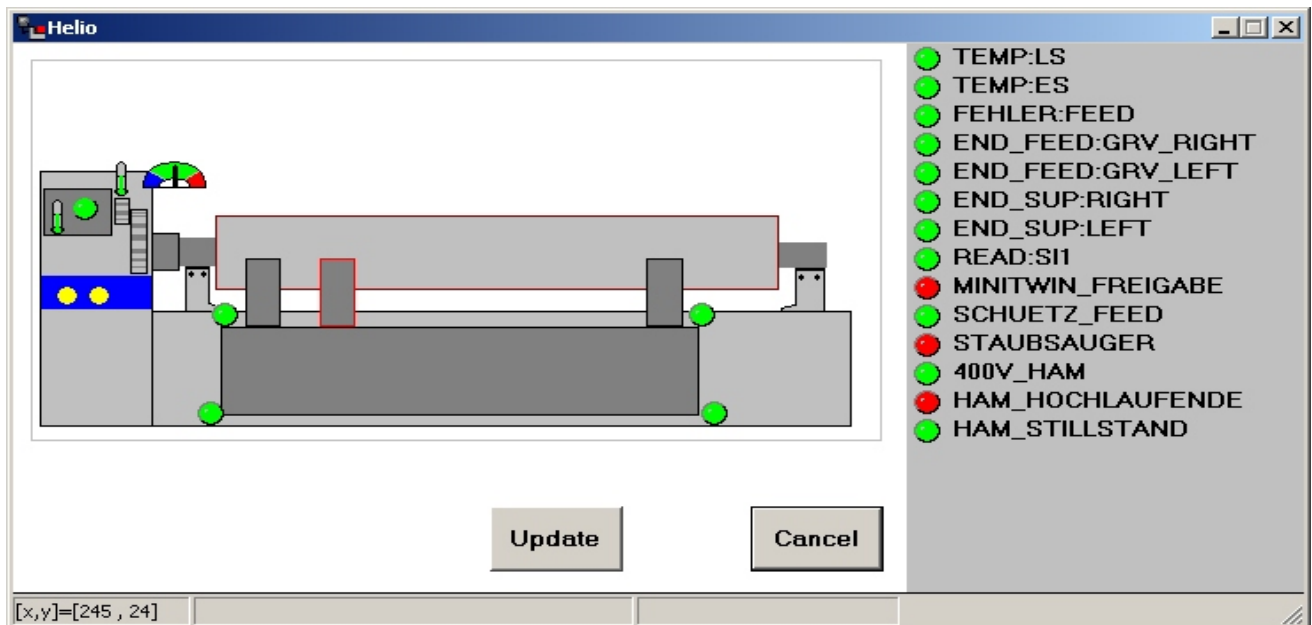


Software Information

**Neue
Funktionalitäten :**

- Windows NT (SP6) und Windows 2000 (SP4) getestete Version
- Inklusive Cellguard Version 5.05 mit verbessertem Autofokus
- Einschneiden über Mittentonlänge für manuellen CellGuard Betrieb
- **GravureCheck** - automatische Produktionskontrolle (nur mit GipsyNT und CellGuard)
- Erweiterte Möglichkeiten der Gravurkanal Zuordnung
- Verbesserte Strangleichheit durch Signalansteuerung ('Toggeln') nicht benutzter HelioSprint Graversysteme (s.u.)
- Unterstützung der 'Freien Raster' Option
- Erheblich verbesserte Fern-Diagnose durch erweiterte LOG Protokoll Daten und neuer Endschalter-Übersichtsdarstellung für den Bediener :



Details :

Es hat sich herausgestellt, daß wenn Gravierkanäle längere Zeit nicht in Benutzung waren, es durch ein sehr langsames 'Einschleichen' - zu Dichteabweichungen zwischen Probeschnitt und anschließender Produktionsgravur kommen konnte. Mit dem jetzt eingeführten 'Toggeln', werden alle nicht benutzte Graversysteme mit synthetischen Signalen ständig in Betriebsbereitem Zustand gehalten.

Durch die jetzt eingeführte LOG Protokoll Daten Erweiterung und automatischer Archivierung, wird im Fehlerfall eine wesentlich effektivere und sicherere Fern-Diagnose durch den HGS-Service ermöglicht.

**Software -
kompatibilitäten**

HelioForm 3.2 und GipsyNT 1.63