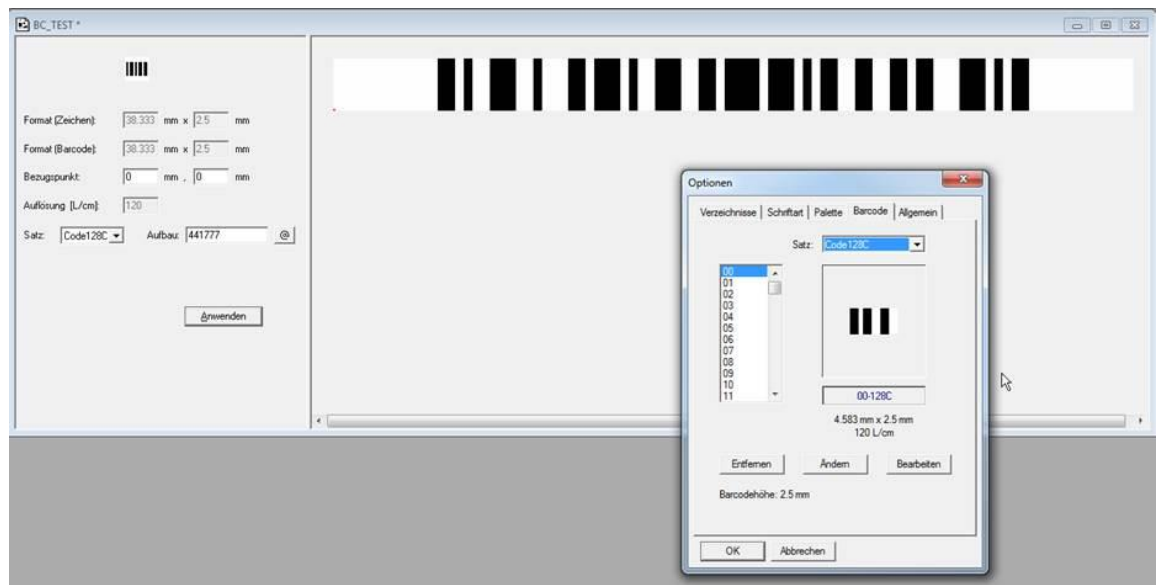


Software Information

- Windows 7 (SP1) getestete Version
- Neue Funktion : Automatische **BarCode-Zeichen** Generierung
- Für **stehende Produktionen** können jetzt auch TIFF-Dateien mit **Orientierung 1** verwendet werden – **s.u.**
- Dialog ‚Voreinstellungen‘ modifiziert und erweitert
- Sondergeometrie Produktionen korrigiert
- MIS-Connect: JDF-Parameter Erweiterungen



Hinweis : Für stehende Produktionen war es bisher nötig die Gravurseiten in der speziellen TIFF Orientierung 5 bereitzustellen. Nun kann der FormManager die Seiten auch in der Standard Orientierung 1 referenzieren – allerdings ist die korrekte Drehung der Seiten nach wie vor vom Seitenworkflow zu realisieren. Zur Nutzung dieser Funktionalität sind die **System Kompatibilitäten (s.u.) dringend zu beachten!**

Kompatibilitäten : FormProof 6.7, K6 Control 5.019, K406 Control 3.30 + 7.0, GipsyNT 4.017