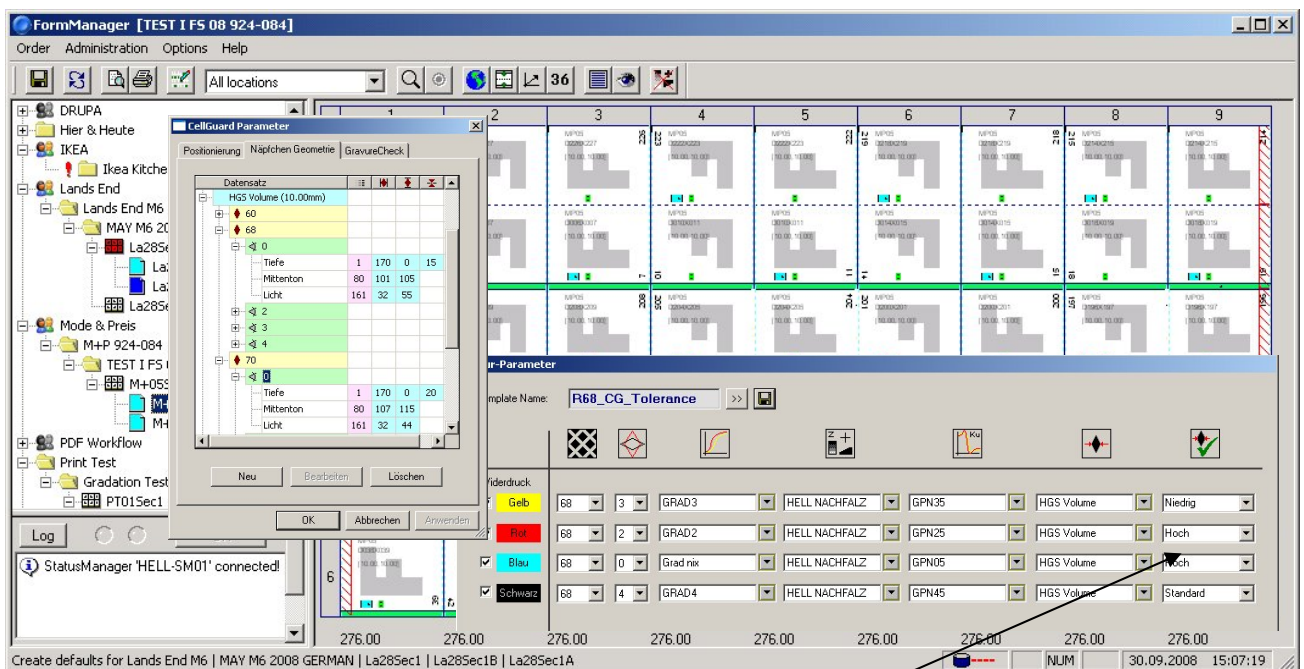


## Software Information

- Windows XP (SP3) getestete Version
- **Übergabe von CellGuard Toleranzen zur Graviermaschine (s.u.)**
- Neuer, funktionsverbesserter CellGuard Geometrie Editor
- Funktionsverbesserter und beschleunigter Zeichenlayout Generator
- Hinzuladen von kundenspezifischen Zeichenlayouts
- Automatische Startvektorberechnung - Seitenzentrierung im Segment
- Vereinfachte Segmentparameter Ansicht
- Erweiterte Prooffreigabe – Support des **GipsyNT** basierenden FormProof



### Details:

Bisher wurden die CellGuard Toleranzen an jeder Graviermaschine fest eingestellt - mit dem Ergebnis das alle Zylinder mit engsten Toleranzen graviert wurden. Nun können die Toleranzen Farbabhängig und vor allem auch Druckobjektabhängig variiert und mit dem JobTicket an die Graviermaschine übergeben werden. Dies ermöglicht eine zum Teil signifikante Verkürzung der Cellguard Zeiten und steigert damit die Produktivität der Graviermaschinen.

### Hinweis:

Alle neuen Funktionalitäten, wie z.B. im Bereich des Zeichenlayout Generators oder bei der automatischen Startvektorberechnung, können die Produktionsabläufe vereinfachen. Um hier den maximalen Nutzen zu erzielen, ist eine qualifizierte **Nachschulung empfohlen!**

**Kompatibilitäten :** FormProof 5.0, K6 Control 3.1, K406 Control 3.30, GipsyNT 2.85

Based on Innovation.