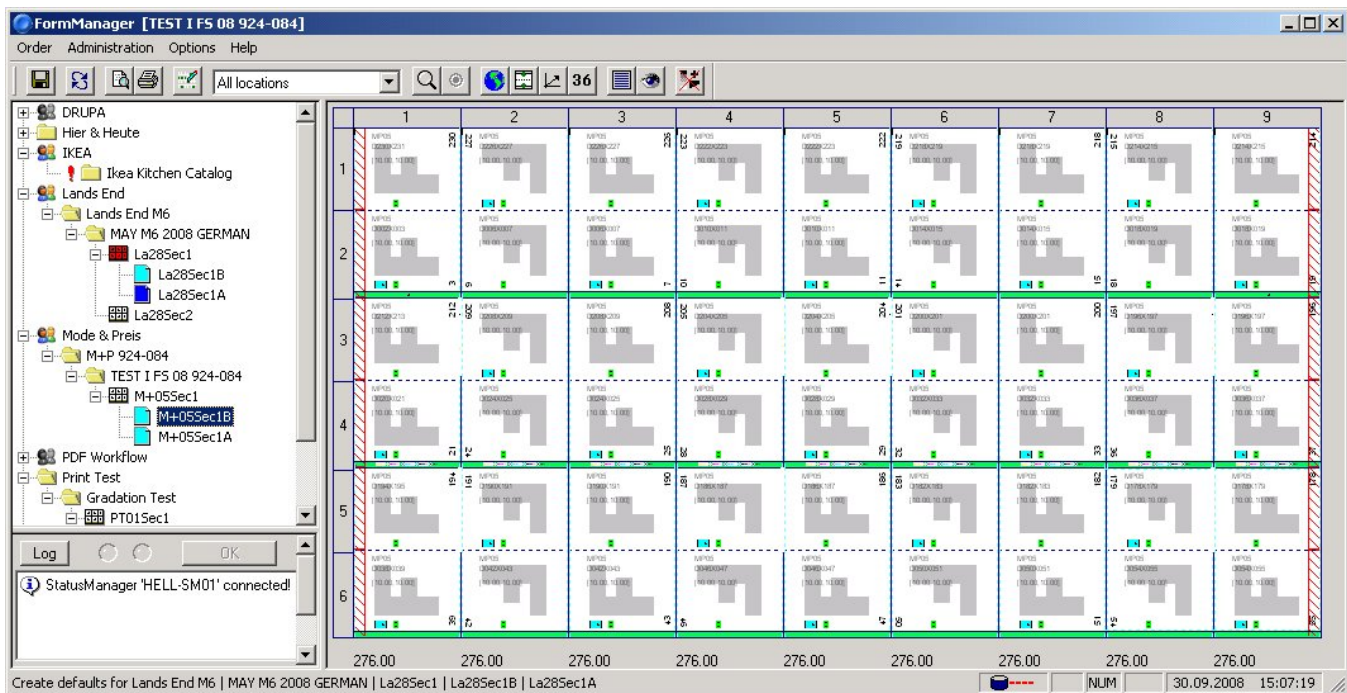


Software Information

- Windows XP (SP2) getestete Version
- Support der optionalen JDF Schnittstelle (MIS Connect)
- Regelbasierender Zeichenlayout Generator
- Verbesserter, erweiterter Ausschuß-Editor
- Verbesserter StatusManager Support
- Erweiterte Organisationsstruktur ‚Kunde‘
- Beschleunigter Abgleich mit Partnerstationen



Die optionale JDF Schnittstelle ‚**MIS Connect**‘ realisiert die Anbindung des FormManagers an kundenspezifische Produktionssysteme (MIS oder PPS). Der so realisierte Import von bereits vorhandenen Produktionsparametern vermeidet nicht nur doppelte Eingaben, sondern ist die Voraussetzung für eine automatisierte und damit effiziente Formdatenherstellung.

Hinweis:

Die neuen FormManager Funktionalitäten, vor allem aber der Regelbasierende Zeichenlayout Generator, vereinfachen die Produktionsabläufe signifikant. Um hier den maximalen Nutzen zu erzielen, ist eine qualifizierte **Nachschulung unerlässlich!**

Kompatibilitäten : FormProof 4.4, K6 Control 3.0, K406 Control 3.21, GipsyNT 2.64